

# Welche Funklösung passt zu Ihrem Unternehmen?

Viele Unternehmen verlieren täglich Zeit und Geld durch ineffiziente Kommunikation. Finden Sie jetzt die optimale Lösung.

## Die 5-Minuten-Checkliste für bessere Kommunikation

- ✓ **PMR446:** Lizenzfrei für kurze Distanzen & einfache Anwendungen.
- ✓ **Digitalfunk:** Hohe Reichweite, klare Sprachqualität & Gruppenrufe.
- ✓ **PoC-Funk:** Weltweite Erreichbarkeit über Mobilfunknetze & WLAN.
- ✓ **Fehlervermeidung:** Typische Auswahlfehler erkennen und ausschließen.
- ✓ **Zeitersparnis & Kostensenkung:** Effiziente Abläufe durch maßgeschneiderte Technik.

## Optimale Lösungen für jede Branche



Lager & Logistik



Bau & Handwerk



Einzelhandei



Gastronomie



Pflege



Events

## Vorschau: In 6 Schritten zur Handlungsempfehlung



## Zielsetzung: Passgenauigkeit statt Preis

Unser Fokus liegt auf der Kommunikationslösung, die exakt zu Ihren tatsächlichen Anforderungen passt, nicht auf dem teuersten Gerät.



☎ **040 – 299 16 64**

**Ingo Funk – Technik & Service**

✉ E-Mail: [info@ingo-funk.de](mailto:info@ingo-funk.de)  
Web: [www.ingo-funk.de](http://www.ingo-funk.de)

# Schritt 1: Unternehmensanalyse

## Wie komplex ist die Kommunikation in Ihrem Unternehmen?

Bevor Sie die passende Funklösung auswählen, sollten Sie Ihre tatsächlichen Anforderungen kennen. Beantworten Sie die folgenden Fragen möglichst ehrlich. Je mehr Punkte Sie ankreuzen, desto höher sind die Anforderungen an Ihre zukünftige Kommunikationslösung.

### Kapazität & Teamstruktur



### Mitarbeiterzahl & Teams

Erfassen Sie, wie viele Personen und unterschiedliche Funktionsbereiche (z. B. Lager, Service, Verwaltung) täglich interagieren.

#### Mitarbeiterzahl

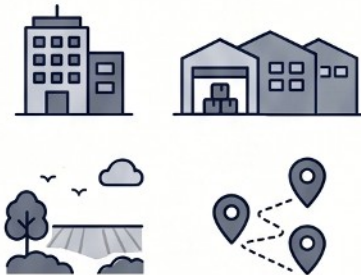
- 1-5
- 6-20
- 21-50
- > 50

#### Teams/Bereiche

- Ein Team
- 2-3 Teams
- 4-5 Teams
- > 5 Teams

**Komplexität steigt mit Teamanzahl:** Je mehr Teams parallel arbeiten, desto kritischer wird eine strukturierte Gruppenkommunikation gegenüber Einzelanrufen.

### Infrastruktur & Zukunftsausrichtung



### Betriebsgröße & Umgebung

Die Fläche (Hallen, Gelände, Standorte) und Umgebung (Innen/Außen) bestimmen die notwendige Funktechnologie und Reichweite.

#### Betriebsgröße

- Einzelgebäude
- Mehrere Hallen
- Großes Gelände
- Mehrere Standorte

#### Arbeitsumfeld

- Innenbereich
- Außenbereich
- Kombiniert
- Wechselnde Orte

**Skalierbarkeit für Wachstum:** Berücksichtigen Sie geplante Erweiterungen, um eine zukunftssichere Kommunikationslösung zu wählen, die mit Ihrem Unternehmen mitwächst.

#### Wachstum

- Nein
- Wahrscheinlich
- Vielleicht
- Ja, definitiv

### „Welche Lösung unterstützt unsere Abläufe langfristig am besten?“

Die zentrale Frage ist nicht das beste Einzelgerät, sondern die Optimierung der gesamten Betriebsabläufe.

**Weiter zu Schritt 2: Problemanalyse.** Analysieren Sie auf der nächsten Seite, wo konkret Zeit und Produktivität im Alltag verloren gehen.

# Schritt 2: Kommunikationsanalyse – Wo verliert Ihr Unternehmen Zeit und Geld?

Viele Unternehmen akzeptieren Kommunikationsprobleme schleichend als „normal“. Diese Analyse hilft dabei, **versteckte Zeitdiebe** wie **unnötige Suchzeiten**, verzögerte **Rückfragen** und die Grenzen herkömmlicher Smartphones im operativen B2B-Umfeld aufzudecken.

## Checkpoint: Erreichbarkeit & Team-Abstimmung

- Zeitfalle: Mitarbeiter suchen statt arbeiten**  
Wenn Ansprechpartner nicht sofort erreichbar sind, entstehen teure Verzögerungen in allen Prozessen.
- Informationsverlust durch Silo-Kommunikation**  
Informationen erreichen Beteiligte zeitversetzt, was zu Missverständnissen und unklaren Zuständigkeiten führt.
- Verzögerte Entscheidungswege**  
Fehlende Rückmeldungen bremsen den gesamten Betriebsablauf und blockieren wichtige Entscheidungen.



## Checkpoint: Produktivität & Mobile Hürden

- Produktivitätskiller: Doppelarbeit & Unterbrechungen**  
Mangelnde Abstimmung führt zu Fehlern und der mehrfachen Ausführung identischer Aufgaben.
- Smartphones als operative Bremse**  
Zeitintensiver Anrufaufbau und instabiler Empfang behindern die schnelle Gruppenkommunikation im Arbeitsalltag.
- Versteckte Kosten durch Suchzeiten**  
Jede Minute, die mit Suchen verbracht wird, summiert sich zu erheblichen jährlichen Betriebskosten.

Einschätzung der Beeinträchtigung des Arbeitsalltags durch den Leser.

Grad der Beeinträchtigung	Handlungsbedarf	
Gelegentlich	Optimierungspotenzial vorhanden	●
Regelmäßig	Deutliche Produktivitätsverluste	⚠
Täglich	Kritische Auswirkungen auf den Unternehmenserfolg	⚠

## Auswertung & Nächster Schritt

### Potenzialanalyse

Je mehr Punkte zutreffen, desto größer ist der Hebel für Prozessverbesserungen.



### Weiter zu Schritt 3: Technische Anforderungen

Analysieren Sie nun die benötigte Reichweite und Infrastruktur für Ihre optimale Lösung.

# Schritt 3: Technische Anforderungen – Welche Funklösung passt zu Ihnen?

## Welche Anforderungen muss Ihre zukünftige Funklösung erfüllen?

Die beste Lösung ist die, die Ihre tatsächlichen Anforderungen erfüllt. Analysieren Sie diese jetzt strukturiert.



### OPERATIVE UMGEBUNG & INFRASTRUKTUR



### TEAMSTRUKTUR & ZUVERLÄSSIGKEIT

#### Reichweite & Einsatzort

- Definieren Sie, ob die Kommunikation auf ein Gebäude begrenzt ist oder über mehrere Standorte hinweg erfolgen muss.

#### Kommunikationsstruktur

- Ermitteln Sie, ob Einzelpersonen, kleine Teams oder mehrere Abteilungen gleichzeitig koordiniert werden müssen.

#### Gebäudestruktur & Hindernisse

- Identifizieren Sie physische Barrieren wie Stahlbetonwände, Untergeschosse oder große Außenflächen, die das Signal beeinflussen.

#### Kritikalität & Zukunft

Bewerten Sie die Wichtigkeit der Ausfallsicherheit und planen Sie zukünftiges Wachstum (mehr Mitarbeiter/Fläche) mit ein.

#### Umgebungstyp

Die Anforderungen variieren stark zwischen Büro, Lagerhalle, Produktion oder rauen Baustellen-Umgebungen.

## Zusammenfassung der Analyse-Kriterien

Kategorie	Auswahloptionen (Beispiele)
Reichweite	Einzelgebäude, Betriebsgelände, Mehrere Standorte
Team-Struktur	Kleine Teams, Mehrere Teams gleichzeitig, Abteilungsübergreifend
Priorität	Wichtig, Sehr wichtig, Unternehmenskritisch

### NÄCHSTER SCHRITT

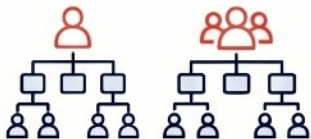
#### Weiter zu Schritt 4: Die Auswertung

Basierend auf Ihren Antworten erfahren Sie nun, ob PMR446, Digitalfunk oder PoC-Funk ideal für Sie ist.

# Schritt 4: Erste Auswertung – Welche Funklösung passt zu Ihrem Unternehmen?

Diese Infografik dient als Entscheidungshilfe zur Einordnung von Kommunikationslösungen. Sie vergleicht die Anforderungen an Teamgröße, Reichweite und Komplexität, um den idealen technologischen Lösungsweg aufzuzeigen.

## Analyse der Anforderungen



### Teamstruktur & Komplexität

Bestimmen Sie, ob nur wenige Mitarbeiter oder mehrere Teams parallel koordiniert werden müssen.



### Räumliche Ausdehnung

Reicht eine lokale Abdeckung aus oder wird eine standortübergreifende Reichweite benötigt?



### Investitionsfokus

Abwägung zwischen geringen Sofortkosten und langfristiger, professioneller Skalierbarkeit.

### Option 1: PMR446 (Einstieg)



#### Einfach & Günstig

Ideal für kleine Teams und überschaubare Wege; kostengünstig und sofort ohne Lizenz einsatzbereit.

#### Typische Branchen



Einzelhandel, Gastronomie, Handwerk

### Option 2: Digitalfunk DMR (Profi)



#### Struktur & Skalierbarkeit

Die Lösung für große Flächen und komplexe Teamstrukturen, die hohe Zuverlässigkeit erfordern.

#### Typische Branchen



Logistikzentren, Industrie, Pflege

### Option 3: PoC-Funk (Reichweite)



#### Maximale Reichweite

Nutzt LTE/5G-Netze für nahezu unbegrenzte, deutschlandweite Kommunikation zwischen verteilten Standorten.

#### Typische Branchen



Transport, Sicherheitsdienste, Außendienst



Viele Unternehmen bewegen sich zwischen den Kategorien – eine Detailanalyse der Abläufe ist oft entscheidend.

Weiter zu Schritt 5 →

# Schritt 5: Typische Fehler vermeiden

Warum eine durchdachte Planung Zeit und Geld spart

Viele Unternehmen investieren in neue Kommunikationstechnik, ohne ihre tatsächlichen operativen Anforderungen zu prüfen. Das führt zu teuren Fehlinvestitionen und anhaltenden Prozessstörungen. Diese Infografik zeigt die fünf kritischsten Planungsfehler auf und präsentiert die Lösung: "Anforderung vor Gerät".

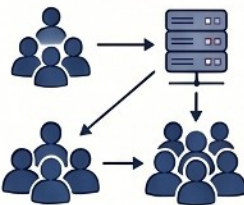
## Diese Fehler kosten Unternehmen später Zeit und Geld



### Fehler 1: Optimistische Reichweiten-Einschätzung

Praxisbarrieren wie Stahlbeton oder Regale führen oft zu Funklöchern und Verbindungsabbrüchen.

✗ **Mögliche Folgen:** Eingeschränkte Kommunikation, Prozessunterbrechungen, Sicherheitsrisiken.



### Fehler 2: Fehlende Skalierbarkeit für Wachstum

Lösungen ohne Blick auf zukünftige Teamgrößen verursachen später teure Neuanschaffungen und Schulungsaufwand.

✗ **Mögliche Folgen:** Hohe Nachrüstkosten, ineffiziente Systeme, Schulungsaufwand bei Wachstum.



### Fehler 3: Überschätzung von Smartphones im Betrieb

Verzögerte Erreichbarkeit und Ablenkung führen zu ineffizienter Abstimmung im operativen Alltag.

✗ **Mögliche Folgen:** Verzögerte Reaktionen, Ablenkung, ineffiziente Kommunikation, Sicherheitslücken.



### Fehler 4: Preisfokus statt Produktivitätsgewinn

Die billigste Lösung verursacht oft Folgekosten durch geringe Akzeptanz und nötige Nachrüstungen.

✗ **Mögliche Folgen:** Geringe Nutzerakzeptanz, versteckte Folgekosten, notwendige Nachbesserungen.



### Fehler 5: Hardware-Fokus statt Problemanalyse

Die Auswahl des Geräts erfolgt oft vor der Klärung der eigentlichen Kommunikationsprobleme.

✗ **Mögliche Folgen:** Falsche Gerätewahl, ungelöste Kernprobleme, Fehlinvestitionen.

## Die Lösung: Erst Analyse, dann Technik



### Anforderungsanalyse ist die wichtigste Erkenntnis

Treffen Sie Entscheidungen erst nach der Analyse von Prozessen, Teams und Flächen.

### → Weiter zu Schritt 6

Auf der nächsten Seite folgen konkrete Handlungsempfehlungen für Ihren nächsten Schritt.

# Schritt 6: Handlungsempfehlung – Ihr Weg zur optimalen Funklösung



## Welche nächsten Schritte sind jetzt sinnvoll?

Sie haben Ihr Unternehmen analysiert und die Kommunikationsprobleme erkannt. Dieser Wegweiser hilft Ihnen, die passende Funktechnologie für Ihre spezifischen Anforderungen auszuwählen und zeigt auf, wann eine Expertenberatung notwendig wird.



### **PMR446: Die einfache Lösung für kurze Wege**

Ideal für kleine Teams und überschaubare Anforderungen ohne komplexe Strukturen.



### **Digitalfunk: Profi-Standard für komplexe Abläufe**

Notwendig bei mehreren Teams, großen Flächen und hohen Anforderungen an die Zuverlässigkeit.



### **PoC-Funk: Grenzenlose Reichweite via Mobilfunk**

Die beste Wahl für standortübergreifende Kommunikation und mobile Außendienst-Teams.

## Wann lohnt sich eine professionelle Beratung?



### **Komplexe Strukturen & Wachstum**

Beratung lohnt sich, wenn mehrere Teams gleichzeitig agieren oder zukünftiges Wachstum geplant ist.



### **Wirtschaftlicher Zeitverlust**

Sobald Kommunikationsprobleme bereits nachweislich Zeit oder Geld kosten, ist Expertenrat gefragt.



### **Technische Unsicherheit**

Bei Mobilfunklöchern oder Unsicherheit bei der Gerätewahl hilft eine professionelle Analyse.



### **Wirtschaftlichkeit vor Funktionsüberfluss**

Die beste Lösung löst Probleme zuverlässig und bleibt gleichzeitig wirtschaftlich sinnvoll.



# Bonus: Was kosten Kommunikationsprobleme Ihr Unternehmen?

Kleine Verzögerungen, massive Kosten: Wie sich minimale Zeitverluste zu Produktivitätseinbußen summieren.

## DIE KOSTEN DER VERZÖGERUNG (BEISPIELRECHNUNG)



### ZEITVERLUST PRO TAG

Basierend auf 10 Mitarbeitern, die täglich nur 10 Minuten durch Suchzeiten oder Rückfragen verlieren.



# 367 STUNDEN

### PRODUKTIVITÄTSVERLUST PRO JAHR

Hochgerechnet auf 220 Arbeitstage entspricht dies dem Verlust von über 45 Arbeitstagen.

**ÜBER 9  
ARBEITSWOCHEN  
GEHEN VERLOREN**

Zeit, die durch fehlende Informationen, Wartezeiten und Abstimmungsprobleme ungenutzt verstreicht.

Zeitspanne	⌚ Zeitverlust in Stunden	Auswirkung
🕒 Pro Tag	1,67 Stunden	100 Minuten Stillstand
📅 Pro Jahr	367 Stunden	> 45 Arbeitstage Verlust
📊 <b>Gesamt</b>	-9 Arbeitswochen	Massive Produktivitätslücke

## VERSTECKTE KOSTENTREIBER & LÖSUNG

### TYPISCHE VERSTECKTE KOSTEN



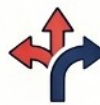
SUCHZEITEN



DOPPELTE ARBEIT



MISSVERSTÄNDNISSE



VERZÖGERTE ENTSCHEIDUNGEN



UNNÖTIGE LAUFWEGE

**DIE EIGENTLICHE KERNFRAGE:** Nicht: "Was kostet Funk?", sondern: "Was kosten die bestehenden Probleme bereits heute?"

## DIE RICHTIGE FUNKLÖSUNG SPART ZEIT UND GELD

Optimierte Kommunikationswege schaffen die Grundlage für schnellere Abläufe und effizientere Prozesse.

### Kostenlose Bedarfsanalyse

☎ 040 - 299 16 64    ✉ info@ingo-funk.de    🌐 www.ingo-funk.de

# Ihr nächster Schritt zur passenden Funklösung

Jede Funklösung ist nur so gut wie die Anforderungen, die sie erfüllen soll.

## Warum eine individuelle Analyse unverzichtbar ist



### Maßgeschneidert statt Standard

Jedes Unternehmen unterscheidet sich durch Mitarbeiterzahl, Gebäudestruktur und spezifische Sicherheitsanforderungen.



### Schutz vor Fehlinvestitionen

Eine fachliche Einschätzung vermeidet unnötige Kosten durch technisch unpassende oder überdimensionierte Systeme.



### Fokus auf reale Arbeitsabläufe

Die beste Lösung entsteht durch das Verständnis Ihrer tatsächlichen Kommunikationswege, nicht durch reine Datenblätter.

## Die kostenlose Bedarfsanalyse



### Gemeinsame Anforderungsprüfung

Wir analysieren Ihre typischen Herausforderungen im Arbeitsalltag und definieren klare Kommunikationsziele.



### Technische Infrastruktur-Klärung

Wir bewerten Reichweitenanforderungen und klären Fragen zur Mobilfunkabdeckung vor Ort.



### Technologie-Auswahl

Wir finden die passende Basis: PMR446, Digitalfunk (DMR) oder standortübergreifenden PoC-Funk.

## Zusammenfassung der Vorteile einer professionellen Optimierung



### Zeitaufwand

Reduzierung von Suchzeiten und unnötigen Laufwegen



### Fehlerquote

Weniger Missverständnisse durch direkte Gruppenkommunikation



### Abläufe

Effizientere Koordination verteilter Teams auf großen Flächen



## Jetzt unverbindlich beraten lassen



**040 – 299 16 64**



E-Mail: [info@ingo-funk.de](mailto:info@ingo-funk.de)



Web: [www.ingo-funk.de](http://www.ingo-funk.de)

Vielen Dank für Ihr Interesse. Wir freuen uns darauf, Sie zu unterstützen.